

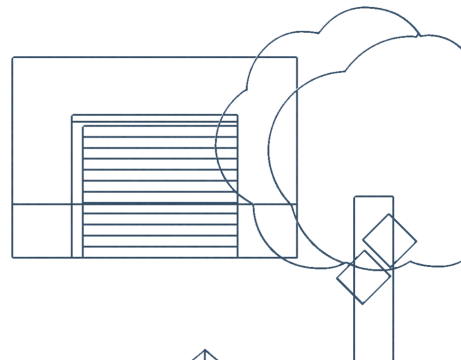
Lučinská, Slezská Ostrava,  
Česko



Odhad ceny k  
04.01.2024



Číslo odhadu  
#1658519



DŮM

# Lučinská Slezská Ostrava



# Lučinská, Slezská Ostrava, Česko



Odhad ceny k  
04.01.2024



Číslo odhadu  
#1658519

## Zkoumaná nemovitost

Lučinská, Slezská Ostrava, Česko

Prodej rodinného domu 116m<sup>2</sup>, Pozemek 731 m<sup>2</sup>,  
Průměrný, Smíšená Konstrukce, Sklep

Zpracoval



Filip Hess  
info@kiwireality.cz  
778789878  
www.kiwireality.cz  
fb.com/kiwireality/  
https://www.instagram.com/kiwirealityholding

## Výsledek odhadu



min cena

**3 576 854 Kč**

24 499 Kč/m<sup>2</sup>



odhad ceny

**4 210 202 Kč**

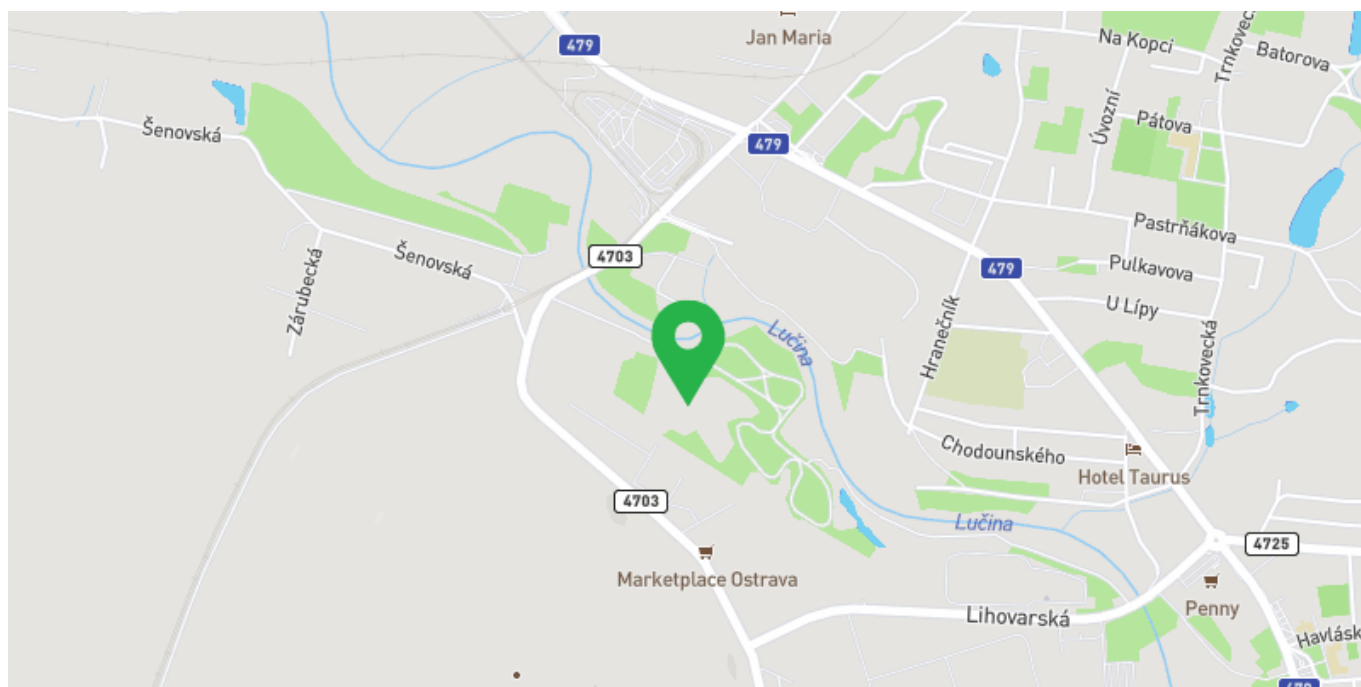
28 837 Kč/m<sup>2</sup>



max cena

**4 843 550 Kč**

33 175 Kč/m<sup>2</sup>



Filip Hess, 778789878, info@kiwireality.cz

Zpracováno na Valuo.cz dne 04.01.2024

valuo

## Lučinská, Slezská Ostrava, Česko



Odhad ceny k

04.01.2024



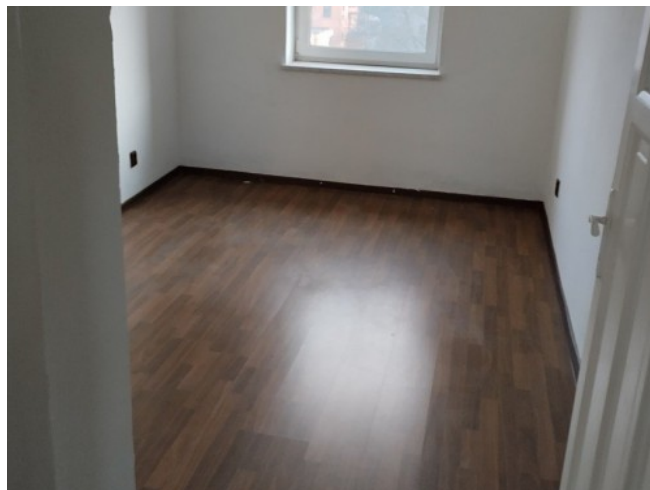
Číslo odhadu

#1658519

### Rodinný dům m<sup>2</sup>, Pozemek 796 m<sup>2</sup>, Průměrný, Cihlová Konstrukce

Radvanice, Ostrava, Ostrava-město, Moravskoslezský kraj, Moravskoslezsko, 71600, Česká republika

|                  |                              |
|------------------|------------------------------|
| Podlahová plocha | 149m <sup>2</sup>            |
| Plocha pozemku   | 796m <sup>2</sup>            |
| Vzdálenost       | 1845m                        |
| Příslušenství    | zahrada (647m <sup>2</sup> ) |
| Inzerovaná cena  | <b>4 400 000</b>             |



Zdroj: veřejná nabídka na internetu



Zdroj: veřejná nabídka na internetu

### Rodinný dům m<sup>2</sup>, Pozemek 1316 m<sup>2</sup>, Průměrný, Cihlová Konstrukce

Radvanice, Ostrava, Ostrava-město, Moravskoslezský kraj, Moravskoslezsko, 71600, Česká republika

|                  |                    |
|------------------|--------------------|
| Podlahová plocha | 150m <sup>2</sup>  |
| Plocha pozemku   | 1316m <sup>2</sup> |
| Vzdálenost       | 1845m              |
| Příslušenství    | nic                |
| Inzerovaná cena  | <b>4 650 000</b>   |

### Rodinný dům m<sup>2</sup>, Pozemek 785 m<sup>2</sup>, Velmi dobrý, Smíšená Konstrukce

Dalimilova 572/45, Radvanice, Radvanice a Bartovice, Ostrava, Ostrava-město, Moravskoslezský kraj, Moravskoslezsko, 71600, Česká republika

|                  |                   |
|------------------|-------------------|
| Podlahová plocha | 133m <sup>2</sup> |
| Plocha pozemku   | 785m <sup>2</sup> |
| Vzdálenost       | 1845m             |
| Příslušenství    | nic               |
| Inzerovaná cena  | <b>5 500 000</b>  |



Zdroj: veřejná nabídka na internetu



Zdroj: veřejná nabídka na internetu

**Rodinný dům m<sup>2</sup>, Pozemek 1299 m<sup>2</sup>, Velmi dobrý,  
Panelová Konstrukce**

Dalimilova 572/45, Radvanice, Radvanice a Bartovice,  
Ostrava, Ostrava-město, Moravskoslezský kraj,  
Moravskoslezsko, 71600, Česká republika

|                         |                    |
|-------------------------|--------------------|
| <b>Podlahová plocha</b> | 133m <sup>2</sup>  |
| <b>Plocha pozemku</b>   | 1299m <sup>2</sup> |
| <b>Vzdálenost</b>       | 1845m              |
| <b>Příslušenství</b>    | nic                |
| <b>Inzerovaná cena</b>  | <b>6 700 000</b>   |

**Rodinný dům 180m<sup>2</sup>, Pozemek 1431 m<sup>2</sup>, Průměrný,  
Smíšená Konstrukce**

Východní, Michálkovice, Ostrava, Ostrava-město,  
Moravskoslezský kraj, Moravskoslezsko, 71500, Česká  
republika

|                         |                                |
|-------------------------|--------------------------------|
| <b>Podlahová plocha</b> | 180m <sup>2</sup>              |
| <b>Plocha pozemku</b>   | 1431m <sup>2</sup>             |
| <b>Vzdálenost</b>       | 3216m                          |
| <b>Příslušenství</b>    | zahradka (1324m <sup>2</sup> ) |
| <b>Inzerovaná cena</b>  | <b>3 500 000</b>               |



Zdroj: veřejná nabídka na internetu

Lučinská, Slezská Ostrava,  
Česko



Odhad ceny k

04.01.2024



Číslo odhadu

#1658519



Zdroj: veřejná nabídka na internetu

Rodinný dům m<sup>2</sup>, Pozemek 692 m<sup>2</sup>, Před  
rekonstrukcí, Cihlová Konstrukce

Na Ostří 866/13, Radvanice, Radvanice a Bartovice,  
Ostrava, Ostrava-město, Moravskoslezský kraj,  
Moravskoslezsko, 71600, Česká republika

|                  |                   |
|------------------|-------------------|
| Podlahová plocha | 150m <sup>2</sup> |
| Plocha pozemku   | 692m <sup>2</sup> |
| Vzdálenost       | 2474m             |
| Příslušenství    | nic               |
| Inzerovaná cena  | <b>3 150 000</b>  |